



NATIONS UNIES  
SOMMET 2022  
SUR LA  
TRANSFORMATION  
DE L'ÉDUCATION

# PRÉ-SOMMET

Paris | 28-30 juin 2022

## Pré-sommet sur la transformation de l'éducation 2022

28 juin – Journée mondiale de l'engagement

29-30 juin – Segment ministériel

### Informations pratiques

Le pré-sommet « Transformer l'éducation » aura lieu au Siège de l'UNESCO, bâtiment Fontenoy, à Paris.

**Le Siège de l'UNESCO a deux entrées :**

**7 place de Fontenoy, 75007 Paris (entrée principale)**

**125 avenue de Suffren, 75007 Paris (entrée des journées de réunions)**



Tous les délégués sont priés de se présenter au **bureau d'inscription, situé** au 125 avenue de Suffren, 75007 Paris, à partir de 08 h 15 le mardi 28 juin.

Les délégués participant à l'événement à partir du mercredi 29 juin sont priés de se présenter **au bureau d'inscription au moins une heure avant le début de la session**.

Les délégués recevront un badge pour accéder au bâtiment et à des fins de sécurité.



NATIONS UNIES  
SOMMET 2022  
SUR LA  
TRANSFORMATION  
DE L'ÉDUCATION

# PRÉ-SOMMET

Paris | 28-30 juin 2022

## Sommaire

<b>I. INFORMATIONS SUR LE SOMMET.....</b>	<b>3</b>
I.1 HORAIRES DES RÉUNIONS.....	3
I.2 ORDRE DU JOUR DE LA RÉUNION ET DOCUMENTATION .....	3
I.3 LANGUES DE TRAVAIL.....	3
I.4 FUSEAU HORAIRE .....	3
I.5 CONNEXION INTERNET SUR PLACE.....	3
I.6 SERVICES DE RESTAURATION .....	3
I.7 CONSIGNES DE SANTÉ LIÉES AU COVID .....	3
I.8 SERVICES MÉDICAUX LORS DU PRÉ-SOMMET.....	4
I.9 SERVICES BANCAIRES AU SIÈGE DE L'UNESCO.....	4
I.10 INFORMATIONS DE CONTACT .....	4
<b>II. INFORMATIONS PRATIQUES PENDANT VOTRE SÉJOUR .....</b>	<b>5</b>
II.1 HÔPITAUX, NUMÉROS D'URGENCE ET PHARMACIES .....	5
II.2 HORAIRES D'OUVERTURE À PARIS.....	6
II.3 TRANSFERTS AÉROPORT/GARE DE PARIS .....	7
II.4 TRANSPORTS À PARIS ET DANS LA RÉGION ÎLE-DE-FRANCE .....	8
II.5 RESTAURANTS (À L'UNESCO ET À PROXIMITÉ).....	9
II.6 HÔTELS .....	11
II.7 MÉTÉO.....	27



NATIONS UNIES  
SOMMET 2022  
SUR LA  
TRANSFORMATION  
DE L'ÉDUCATION

# PRÉ-SOMMET

Paris | 28-30 juin 2022

## I. INFORMATIONS SUR LE SOMMET

### I.1 HORAIRES DES RÉUNIONS

Le pré-sommet commencera le **mardi 28 juin à 10 heures** avec la journée d'engagement et se terminera le **mercredi 30 juin à 18 heures**.

### I.2 ORDRE DU JOUR DE LA RÉUNION ET DOCUMENTATION

L'ordre du jour définitif, la liste des participants et toute autre documentation du Sommet de la transformation de l'éducation 2022 seront disponibles en temps utile.

### I.3 LANGUES DE TRAVAIL

Les langues de travail des réunions seront l'anglais et le français. L'interprétation dans les six langues officielles de l'UNESCO sera assurée lors des sessions plénières.

### I.4 FUSEAU HORAIRE

Paris a une heure d'avance sur le temps moyen de Greenwich (GMT+1).

### I.5 CONNEXION INTERNET SUR PLACE

- Une connexion WiFi gratuite est disponible dans les salles de réunion ainsi que dans tout le bâtiment Fontenoy.
- Réseau : HQ-AIR-PUB
- ID : hq-air
- Mot de passe : uneswifi

### I.6 SERVICES DE RESTAURATION

Les participants pourront se restaurer à la cafétéria ou au restaurant de l'UNESCO, à leurs frais. Les pauses café/thé seront assurées par l'UNESCO pendant toute la durée des réunions.

### I.7 CONSIGNES DE SANTÉ LIÉES AU COVID

Compte tenu de l'évolution positive de la situation sanitaire en France, le port du masque n'est plus obligatoire au Siège de l'Organisation. Cependant, il reste fortement recommandé en présence d'autres personnes, et les personnes souhaitant continuer à le porter sont invitées à le faire. Nous recommandons donc le port d'un masque dans les salles de réunion/conférence ou dans tout autre lieu de rassemblement.

Nous vous demandons de respecter les précautions d'hygiène, telles que l'utilisation de gel hydroalcoolique à l'entrée des bâtiments de l'UNESCO, le lavage fréquent des mains et l'aération des locaux.



NATIONS UNIES  
SOMMET 2022  
SUR LA  
TRANSFORMATION  
DE L'ÉDUCATION

# PRÉ-SOMMET

Paris | 28-30 juin 2022

Toute personne présentant des symptômes (ou une suspicion de symptômes), qu'elle soit vaccinée ou non, doit alerter les organisateurs de cette réunion et écrire au Service médical ([service.medical@unesco.org](mailto:service.medical@unesco.org)).

Pour toute autre question médicale, y compris les tests COVID-19 liés aux voyages, vous pouvez prendre rendez-vous sur le site Doctolib : <https://www.doctolib.fr/>

## I.8 SERVICES MÉDICAUX LORS DU PRÉ-SOMMET

- Un **service de premiers secours** est situé au 2<sup>e</sup> étage du Siège de l'UNESCO (bâtiment principal). Les services médicaux non urgents ne seront pas fournis sur place.
- Les participants doivent assumer **les coûts** de tout traitement médical qu'ils pourraient recevoir pendant leur séjour en France. Les visiteurs de la Communauté européenne peuvent bénéficier des mêmes services de santé que les citoyens français. Pour cela, ils doivent obtenir un formulaire E111 auprès du centre de santé de leur pays d'origine. Il est recommandé aux autres visiteurs de souscrire une assurance voyage pour être couverts en France ainsi que dans tous les pays dans lesquels ils doivent transiter.
- **Service médical de l'UNESCO** +33 (0)1 45 68 08 67 [service.medical@unesco.org](mailto:service.medical@unesco.org)
- **Les consultations médicales non urgentes peuvent être réservées sur :** <https://www.doctolib.fr/>. Le Centre Médical Europe, situé au 44 rue d'Amsterdam, 75009 Paris Tél. : **01 42 81 93 33** propose diverses consultations à bas prix.

## I.9 SERVICES BANCAIRES AU SIÈGE DE L'UNESCO

L'UNESCO dispose d'une banque, **La Société Générale**, au sein de ses deux sites (Bât. Fontenoy et Miollis).

Dans *le bâtiment Fontenoy*, la banque est située au rez-de-chaussée et est ouverte de **9 h 30 à 12 h 15, puis de 13 h 15 à 17 h 15.**

Un distributeur de billets est disponible 24 heures sur 24.

## I.10 INFORMATIONS DE CONTACT

Pour toute information complémentaire, veuillez écrire à : [tes@unesco.org](mailto:tes@unesco.org)



NATIONS UNIES  
SOMMET 2022  
SUR LA  
TRANSFORMATION  
DE L'ÉDUCATION

# PRÉ-SOMMET

Paris | 28-30 juin 2022

## II. INFORMATIONS PRATIQUES PENDANT VOTRE SÉJOUR

### II.1 HÔPITAUX, NUMÉROS D'URGENCE ET PHARMACIES

Les hôpitaux où l'on parle anglais :

#### **The American Hospital in Paris**

63 boulevard Victor Hugo, 92200 Neuilly-sur-Seine

Tél. : 33 (0)1 46 41 25 25 (*métro : Anatole France/Pont de Levallois*).

#### **The Hertford British Hospital**

3 rue Barbès, 92300 Levallois-Perret

Tél. : 33 1 46 39 22 22 (*métro : Anatole France*)

#### **Hôtel Dieu**

1 parvis Notre-Dame, 75001 Paris

Tél. : 01 42 34 82 34 (*métro : Cluny-la Sorbonne et Maubert-Mutualité*)

### Numéros de téléphone d'urgence :

- S.A.M.U. : <b>15</b>	- S.O.S aide : <b>01 47 23 80 80</b>
- Police : <b>17</b>	(Numéro d'urgence en anglais)
- Pompiers : <b>18</b>	- Centre anti-poison : <b>01 40 37 04 04</b>
- S.O.S médecins : <b>01 43 37 77 77</b>	- Ambulances : <b>01 43 78 26 26</b>
- S.O.S dentistes : <b>01 43 37 51 00</b>	

### Adresses des pharmacies :

Les pharmacies suivantes sont situées à proximité de l'UNESCO (heures d'ouverture habituelles de 8 à 21 heures) :

#### *Pharmacie Suffren*

82 Avenue Suffren, 75015 Paris

Tél. : 01 45 67 16 66

#### *Pharmacie Place Cambronne*

6 Place Cambronne, 75015 Paris

Tél. : 01 45 67 12 86



NATIONS UNIES  
SOMMET 2022  
SUR LA  
TRANSFORMATION  
DE L'ÉDUCATION

# PRÉ-SOMMET

Paris | 28-30 juin 2022

## *Pharmacie du Métro*

138 Boulevard de Grenelle, 75015 Paris

Tél : 01 45 75 33 35

## **Pharmacies ouvertes 24h/24 (de 20 à 9 heures) :**

### *Pharmacie Derhy*

84 avenue des Champs Élysées, 75008 Paris

Métro lignes n°1 ou 9 : Franklin D. Roosevelt

Tél. : 01 45 62 02 41

### *Pharmacie Perrault*

6, place Clichy, 75009 Paris

Métro ligne 13 : Place de Clichy

Tél. : 01 48 74 65 18

### *Pharmacie Rico*

6, place Félix Eboué, 75012 Paris

Métro ligne 6 : Daumesnil

Tél. : 01 43 43 19 03

## II.2 HORAIRES D'OUVERTURE À PARIS

La plupart des entreprises sont ouvertes de 8 ou 9 heures à 18 heures.

- Les bureaux administratifs ferment généralement à 17 heures, à l'exception des bureaux de poste qui sont parfois ouverts jusqu'à 18 h 30.
- Les boutiques et magasins sont ouverts en continu de 9 heures à 18 h 30/19 heures avec des fermetures tardives, « les nocturnes », certains jours dans les grands magasins.
- Les magasins sont traditionnellement fermés le dimanche et le lundi, mais beaucoup de supermarchés restent ouverts le lundi.
- Les banques sont généralement ouvertes de 9 heures à 16 h 30 et fermées le samedi (certaines ouvrent jusqu'à 16 heures) et le dimanche.
- Les musées sont généralement ouverts de 9 à 10 heures jusqu'à 17 ou 18 heures et ferment le lundi ou le mardi.
- Les monuments ont à peu près les mêmes horaires d'ouverture que les musées, bien que les horaires puissent varier en fonction de la saison.

**Découvrez le meilleur de Paris sur le site officiel de l'office du tourisme et des congrès de Paris : <https://www.parisinfo.com>**



NATIONS UNIES  
SOMMET 2022  
SUR LA  
TRANSFORMATION  
DE L'ÉDUCATION

# PRÉ-SOMMET

Paris | 28-30 juin 2022

## II.3 TRANSFERTS AÉROPORT/GARE DE PARIS

Les aéroports et les gares de Paris sont desservis par les transports publics et les services de taxi. Vous trouverez ci-dessous les liens vers les principales ressources Internet qui vous aideront à planifier vos transferts.

Vols arrivant à ROISSY CDG (Aéroport international Charles-de-Gaulle)

<https://www.parisaeroport.fr/>

[Aéroport de Paris-Charles de Gaulle par les transports en commun](#)

[Uber](#)



[Taxi G7 CDG Airport](#)



Vols arrivant à PARIS-ORLY <http://www.parisaeroport.fr/>

[Aéroport de Paris-Orly par les transports en commun](#)

[Uber](#)



[Taxi G7 ORLY Airport](#)



### [Bus Air France](#)

Voyageurs toutes compagnies

4 lignes régulières directes Paris / Aéroports

Service 7 / 7 Tél. : 33 (0)1 41 56 89 00 (pour un message enregistré en français et en anglais)

Web : <http://www.lescarsairfrance.com/en.html>

### [Le service de navette de l'aéroport](#)

Vous pouvez également utiliser un service partagé ou personnel pour vous rendre partout dans Paris. Organisez votre prise en charge à l'avance - **la navette aéroport** vous attendra à votre arrivée. Et elle vous attendra pour vous ramener à l'aéroport lorsque vous partirez à la fin de votre séjour.

**Ces services acceptent généralement les paiements par carte de crédit, mais il est conseillé de les contacter par téléphone au préalable pour savoir si vous pouvez payer directement le chauffeur par carte bancaire et quelles cartes sont acceptées.**



NATIONS UNIES  
SOMMET 2022  
SUR LA  
TRANSFORMATION  
DE L'ÉDUCATION

# PRÉ-SOMMET

Paris | 28-30 juin 2022

Vous êtes prié de faire directement les réservations en ligne ou en contactant la société sélectionnée.

- <http://www.parishuttle.com>
- <http://www.netcapricorn.com/clients/airportconnection/paris.htm>

## II.4 TRANSPORTS À PARIS ET LA RÉGION ÎLE-DE-FRANCE

### RER/Métro/Bus

Une gare RER/TGV dessert désormais directement l'aéroport. Des trains partent toutes les 15 minutes pendant les heures de 5 h 30 à 23 h 30 vers le centre-ville.

Lien direct à utiliser pour votre itinéraire de l'aéroport à l'hôtel (à imprimer avant le voyage) : [http://www.ratp.fr/en/ratp/c\\_21879/tourists/](http://www.ratp.fr/en/ratp/c_21879/tourists/)

### Taxis

#### **CONSEILS IMPORTANTS**

Les taxis parisiens vous font généralement payer un supplément lorsque vous réservez à l'avance. Ce supplément est lié au trajet effectué depuis leur point de départ jusqu'au lieu de prise en charge du client.

Afin d'éviter tout désagrément financier, il est également important que vous connaissiez déjà l'itinéraire le plus économique pour vous rendre à votre hôtel. Vous pouvez imprimer une carte sur le lien suivant :

<http://www.viamichelin.co.uk/> (vous choisissez une option).

***Taper « 95700 Aéroport Roissy-Charles-de-Gaulle » pour l'aéroport Charles-de-Gaulle ou « 94390 Aéroport de Paris-Orly » pour l'aéroport d'Orly***

### Transports en commun à Paris et en banlieue : RER/Métro/Bus

La façon la plus économique de se déplacer dans et autour de Paris.

<https://www.ratp.fr/itineraires>







NATIONS UNIES  
SOMMET 2022  
SUR LA  
TRANSFORMATION  
DE L'ÉDUCATION

# PRÉ-SOMMET

Paris | 28-30 juin 2022

## **Transports en commun jusqu'au Siège de l'UNESCO :**

### **Métro**

Ligne 10 : Ségur (derrière l'entrée principale, 10 minutes jusqu'à Place de Fontenoy)

Ligne 6 : Cambronne (5 minutes à pied de l'UNESCO)

Ligne 8 : École Militaire (10 à 15 minutes à pied de l'UNESCO)

### **Bus**

Ligne 28 : (École Militaire)

Ligne 80 : (Place Cambronne)

## II.5 RESTAURANTS (À L'UNESCO ET À PROXIMITÉ)

Il existe de nombreux restaurants dans le quartier. Voici quelques suggestions :

### À L'UNESCO

#### **Restaurant de l'UNESCO (Fontenoy)**

7<sup>e</sup> étage Fontenoy (midi seulement)

Ouvert de 12 heures à 14 h 30 Tél. : 01 45 68 16 00 (sur réservation)

#### **Cafétéria/Bar de l'UNESCO (Fontenoy)**

7<sup>e</sup> étage (Self-service)

Ouvert dès 8 h 30

#### **Rami (cuisine libanaise)**

30 boulevard Garibaldi, 75015 Paris

Tél. : 01 45 66 04 43

#### **Le Garibaldi (menu du jour/ cuisine française)**

58 boulevard Garibaldi, 75015 Paris

Tél. : 01 45 67 15 61



NATIONS UNIES  
SOMMET 2022  
SUR LA  
TRANSFORMATION  
DE L'ÉDUCATION

# PRÉ-SOMMET

Paris | 28-30 juin 2022

## Mina Mahal (cuisine indienne)

25 rue Cambronne, 75015 Paris

Tél. : 01 47 34 26 17

## Myung Ka (cuisine coréenne)

19 boulevard Garibaldi, 75015 Paris

Tél. : 01 47 83 41 45

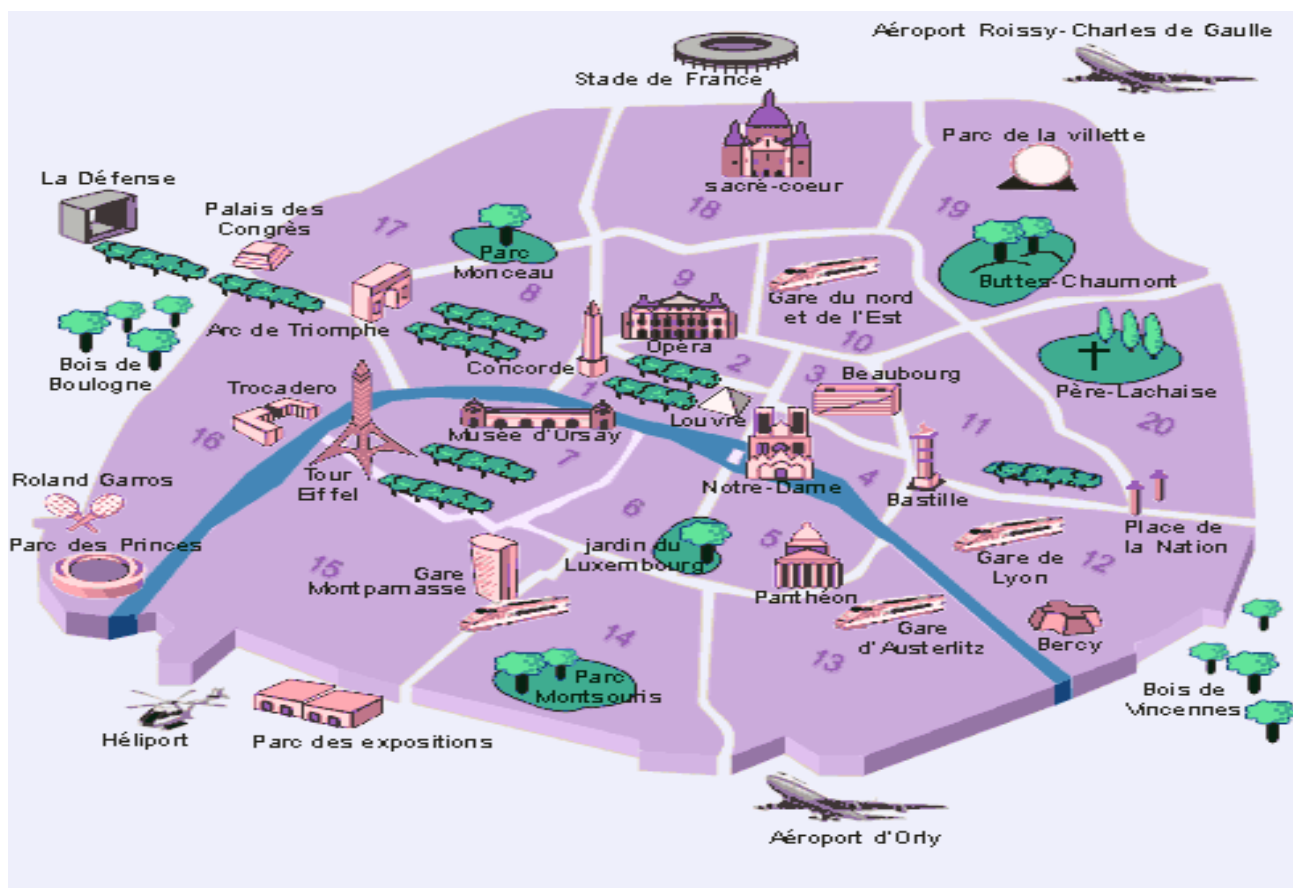
## Sushi Shop (livraison uniquement)

Tél. : 01 47 83 41 45

Tél. : 0826 826 628 (0,15€ /min)

Guide Paris Restaurants : <https://www.parisinfo.com/ou-manger-a-paris>

## CARTE VISITER PARIS





NATIONS UNIES  
SOMMET 2022  
SUR LA  
TRANSFORMATION  
DE L'ÉDUCATION

# PRÉ-SOMMET

Paris | 28-30 juin 2022

VEUILLEZ NOTER QUE L'UNESCO EST UNE ORGANISATION NON-FUMEURS

## II.6 HÔTELS

Paris offre un large choix d'hôtels, dont les prix et la disponibilité varient considérablement d'un jour à l'autre. Vous pouvez consulter les agrégateurs de voyages (par exemple : [booking.com](http://booking.com), [hotels.com](http://hotels.com), [tripadvisor.com](http://tripadvisor.com)) pour passer en revue les prix à proximité du Siège de l'UNESCO avant de décider de réserver l'hôtel par le biais de cette plateforme ou directement auprès de l'hôtel.

Localisez votre hôtel via Google Maps : <http://maps.google.fr/>

<b>Hôtel Baldi***</b>		42 boulevard Garibaldi, 75015 PARIS	
<p>&amp;</p>  		<ul style="list-style-type: none"><li>• <b>Conditions d'annulation :</b> 24 heures avant la date d'arrivée</li><li>• <b>Garantie requise lors de la réservation :</b> Courriel ou téléphone et carte de crédit uniquement en garantie</li></ul> <p><b>Dépenses supplémentaires :</b> <u>Taxes d'hôtel</u> : 1€/pers./jour <u>Petit-déjeuner</u> : 13€/pers./jour</p> <p><b>Hôtel situé à 5 minutes à pied de l'UNESCO</b> et à deux pas de la Tour Eiffel.</p>	
<b>PRIX</b>			
Chambre simple standard avec douche	Chambre double standard	Double Supérieure	Chambre à deux lits Supérieure
94 €	104 €	113 €	118 €
Web : <a href="http://baldi-paris-hotel.com/">http://baldi-paris-hotel.com/</a>		<b>CONTACT</b> Tél. : 33 (0)1 47 83 20 10 Mél : <a href="mailto:hotel.baldi@wanadoo.fr">hotel.baldi@wanadoo.fr</a>	



NATIONS UNIES  
SOMMET 2022  
SUR LA  
TRANSFORMATION  
DE L'ÉDUCATION

# PRÉ-SOMMET

Paris | 28-30 juin 2022

## Hôtel Eiffel Villa Garibaldi\*\*\*

48 boulevard Garibaldi, 75015 PARIS



- **Conditions d'annulation :**

24 heures avant la date d'arrivée

- **Garantie requise lors de la réservation :**

Courriel ou téléphone et carte de crédit uniquement en garantie

**Dépenses supplémentaires :**

Taxes d'hôtel :

Petit-déjeuner : (Inclus chambres doubles/triples)

**Hôtel situé à 5 minutes à pied de l'UNESCO** et à proximité de la Tour Eiffel, de la Seine, de l'École militaire

### PRIX

Chambre simple standard	Chambre double	Chambre double + lit supplémentaire	Chambre triple
179 €	215 €	229 €	242 €



Web : <https://hoteleiffelvillagaribaldi.com/en/>

### CONTACT

Tél. : 33 (0)1 56 58 56 58

Mél : [villagaribaldi@hotel-eiffel.com](mailto:villagaribaldi@hotel-eiffel.com)



NATIONS UNIES  
SOMMET 2022  
SUR LA  
TRANSFORMATION  
DE L'EDUCATION

# PRÉ-SOMMET

Paris | 28-30 juin 2022

## Hôtel Lecourbe \*\*\*

28 rue Lecourbe, 75015 PARIS



- **Conditions d'annulation :**  
24 heures avant la date d'arrivée
- **Garantie requise lors de la réservation :**  
Courriel ou téléphone et carte de crédit uniquement en garantie

### Dépenses supplémentaires :

Taxes d'hôtel :

Petit-déjeuner : facultatif

**Hôtel situé à 10 minutes à pied de l'UNESCO** entre la Tour Eiffel, Montparnasse et le Parc des Expositions de la Porte de Versailles.

### PRIX

Standard Simple	Standard Double	Confort Double
170 €	185 €	190 €



Web : <https://www.hotel-lecourbe-eiffel.com/>

### CONTACT

Tél. : 33 (0)1 47 34 49 06

Mél : [hotel.lecourbe@free.fr](mailto:hotel.lecourbe@free.fr)



NATIONS UNIES  
SOMMET 2022  
SUR LA  
TRANSFORMATION  
DE L'ÉDUCATION

# PRÉ-SOMMET

Paris | 28-30 juin 2022

## Hotel Amiral Fondary \*\*\*

30 rue Fondary, 75015 PARIS



- **Conditions d'annulation :**  
72 heures avant la date d'arrivée

- **Garantie requise lors de la réservation :**  
Courriel ou téléphone et carte de crédit uniquement en garantie

### Dépenses supplémentaires :

Taxes d'hôtel :

Petit-déjeuner : facultatif

**Hôtel situé à 10 minutes à pied de l'UNESCO**, au cœur du 15<sup>e</sup> arrondissement de Paris entre le Parc des Expositions de la Porte de Versailles et la Tour Eiffel.



### PRIX

Double Classique	Chambre à deux lits
153 €	173 €



Web : <https://www.hotelamiralfondary.com/>

### CONTACT

Tél. : 33 (0)1 45 75 14 75

Mél : [lefondary@wanadoo.fr](mailto:lefondary@wanadoo.fr)





NATIONS UNIES  
SOMMET 2022  
SUR LA  
TRANSFORMATION  
DE L'ÉDUCATION

# PRÉ-SOMMET

Paris | 28-30 juin 2022

## MAISON 46 \*\*\*

46 rue de la Croix Nivert, 75015 PARIS



- **Conditions d'annulation :**  
24 heures avant la date d'arrivée
- **Garantie requise lors de la réservation :**  
Courriel ou téléphone et carte de crédit uniquement en garantie

### Dépenses supplémentaires :

Taxes d'hôtel :

Petit-déjeuner : facultatif

**Hôtel situé à 11 minutes à pied de l'UNESCO** et à quelques minutes de marche de la Tour Eiffel et des Invalides.



### PRIX

Chambre double supérieure	Suite Eiffel
99 €	250 €



Web : <https://www.maison46.com/>

### CONTACT

Tél : : 33 (0)1 56 58 56 78

Mél : [contact@maison46.com](mailto:contact@maison46.com)



NATIONS UNIES  
SOMMET 2022  
SUR LA  
TRANSFORMATION  
DE L'ÉDUCATION

# PRÉ-SOMMET

Paris | 28-30 juin 2022

## Hôtel Eiffel Ségur \*\*\*

34 boulevard Garibaldi, 75015 PARIS



- **Conditions d'annulation :**  
24 heures avant la date d'arrivée
- **Garantie requise lors de la réservation :**  
Courriel ou téléphone et carte de crédit uniquement en garantie

### Dépenses supplémentaires :

Taxes d'hôtel :

Petit-déjeuner : facultatif

**Hôtel situé à 5 minutes à pied de l'UNESCO** et à quelques minutes de marche de la Tour Eiffel et des Invalides.



### PRIX

Chambre simple supérieure	Chambre double Deluxe
185 €	205 €



Web : <https://paris-hotel-eiffel-segur.com/>

### CONTACT

Tél. : 33 (0)1 43 06 60 50

Mél : [reservation@paris-hotel-eiffel-segur.com](mailto:reservation@paris-hotel-eiffel-segur.com)





NATIONS UNIES  
SOMMET 2022  
SUR LA  
TRANSFORMATION  
DE L'ÉDUCATION

# PRÉ-SOMMET

Paris | 28-30 juin 2022

## LE BAILLI DE SUFFREN \*\*\*

149 Avenue de Suffren, 75015 PARIS



- **Conditions d'annulation :**  
La veille de l'arrivée, à 12 heures au plus tard.
- **Garantie requise lors de la réservation :**  
Courriel ou téléphone et carte de crédit uniquement en garantie

### Dépenses supplémentaires :

Taxes d'hôtel :

Petit-déjeuner : facultatif

**Hôtel situé à 5 minutes à pied de l'UNESCO** entre la Tour Eiffel et les Invalides, à proximité de l'Institut Pasteur et de l'hôpital Necker.

### PRIX

Chambre double Standard /Chambre à deux lits standard	Chambre double Executive
166 €	186 €



Web :

[https://www.lebailliparis.com/?gclid=EAlaIqobChMI-t\\_PkN\\_19wIVirrVCh1NPQq2EAAYAiAAEqJFIPD\\_BwE](https://www.lebailliparis.com/?gclid=EAlaIqobChMI-t_PkN_19wIVirrVCh1NPQq2EAAYAiAAEqJFIPD_BwE)

### CONTACT

Tél. : 33 (0)1 56 58 64 64

Mél : [contact@lebailliparis.com](mailto:contact@lebailliparis.com)



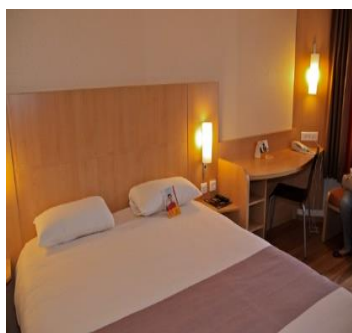
NATIONS UNIES  
SOMMET 2022  
SUR LA  
TRANSFORMATION  
DE L'ÉDUCATION

# PRÉ-SOMMET

Paris | 28-30 juin 2022

**Hôtel Ibis Cambronne Tour Eiffel \*\*\***

2 rue Cambronne, 75015 PARIS



- **Conditions d'annulation :**  
24 heures avant la date d'arrivée

- **Garantie requise lors de la réservation :**  
Courriel ou téléphone et carte de crédit uniquement en garantie

**Dépenses supplémentaires :**

Taxes d'hôtel :

Petit-déjeuner : facultatif

**Hôtel situé à 8 minutes à pied de l'UNESCO** au cœur du 15<sup>e</sup> arrondissement de Paris et juste à côté de la station de métro Cambronne (ligne 6).



**PRIX**

Chambre Standard avec 2 lits simples	Chambre double
165 €	175 €



Web : [Hotel in Paris - ibis Paris Eiffel Tower  
Cambronne 15th - ALL \(accor.com\)](https://www.accor.com/fr/hotel/ibis-paris-eiffel-tower-cambronne-15th)

**CONTACT**

Tél. : 33 (0)1 40 61 21 21 / 22

Mél : [H1400-RE@accor.com](mailto:H1400-RE@accor.com)



NATIONS UNIES  
SOMMET 2022  
SUR LA  
TRANSFORMATION  
DE L'ÉDUCATION

# PRÉ-SOMMET

Paris | 28-30 juin 2022

**Hôtel Eiffel Seine \*\*\***

3 bd de Grenelle, 75015 PARIS



- **Conditions d'annulation :**  
24 heures avant la date d'arrivée

- **Garantie requise lors de la réservation :**  
Courriel ou téléphone et carte de crédit uniquement en garantie

**Dépenses supplémentaires :**

Taxes d'hôtel :

Petit-déjeuner : facultatif

**Hôtel situé à 8 minutes à pied de l'UNESCO** au pied du viaduc de la station de métro Bir-Hakeim (ligne 6).



**PRIX**

Chambre double Classique	Chambre double
174 €	240 €



Web : <https://www.eiffelseinehotel.paris/decouvrir>

**CONTACT**

Tél. : 33 (0)1 45 78 14 81

Mél : [contact@eiffelseine.com](mailto:contact@eiffelseine.com)



NATIONS UNIES  
SOMMET 2022  
SUR LA  
TRANSFORMATION  
DE L'ÉDUCATION

# PRÉ-SOMMET

Paris | 28-30 juin 2022

## Hôtel Eiffel Turenne\*\*\*

20 avenue de Tourville, 75007 PARIS



- **Conditions d'annulation :**  
24 heures avant la date d'arrivée
- **Garantie requise lors de la réservation :**  
Courriel ou téléphone et carte de crédit uniquement en garantie

### Dépenses supplémentaires :

Taxes d'hôtel :

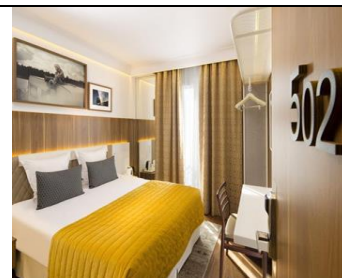
Petit-déjeuner : facultatif

Hôtel situé à 7 minutes à pied de l'UNESCO entre les Invalides et la Tour Eiffel.



### PRIX

Chambre simple	Chambre classique
265 €	285 €



Web : <https://www.hoteleiffelturenne.com/>

### CONTACT

Tél. : 33 (0)1 47 05 99 92

Mél : [reservation@hoteleiffelturenne.com](mailto:reservation@hoteleiffelturenne.com)



NATIONS UNIES  
SOMMET 2022  
SUR LA  
TRANSFORMATION  
DE L'ÉDUCATION

# PRÉ-SOMMET

Paris | 28-30 juin 2022

## Hôtel de la Motte Picquet\*\*\*

30 avenue de la Motte-Picquet, 75007 PARIS



- **Conditions d'annulation :**

24 heures avant la date d'arrivée

- **Garantie requise lors de la réservation :**

Courriel ou téléphone et carte de crédit uniquement en garantie

**Dépenses supplémentaires :**

Taxes d'hôtel :

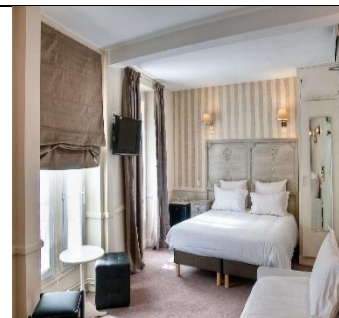
Petit-déjeuner : facultatif

**Hôtel situé à 10 minutes à pied de l'UNESCO**, à quelques minutes de la Tour Eiffel, des Invalides, du Trocadéro, du Champ-de-Mars, du musée Rodin, ou du récent musée Quai Branly.



### PRIX

Chambre double classique	Suite romantique avec bain
240 €	272 €



Web : <https://www.hotelmottepicquetparis.com/en/>

### CONTACT

Tél. : 33 (0)1 47 05 09 57

Mél : [book@hotelmottepicquetparis.com](mailto:book@hotelmottepicquetparis.com)





NATIONS UNIES  
SOMMET 2022  
SUR LA  
TRANSFORMATION  
DE L'ÉDUCATION

# PRÉ-SOMMET

Paris | 28-30 juin 2022

**Hôtel de France Invalides\*\*\***

102 boulevard de la Tour Maubourg, 75007 PARIS



• **Conditions d'annulation :**

24 heures avant la date d'arrivée

• **Garantie requise lors de la réservation :**

Courriel ou téléphone et carte de crédit uniquement en garantie

**Dépenses supplémentaires :**

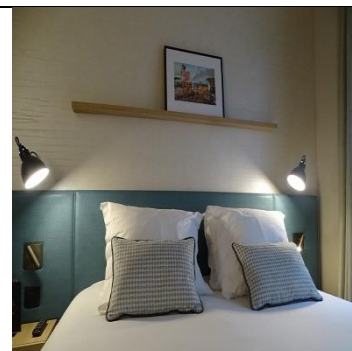
Taxes d'hôtel :

Petit-déjeuner : facultatif

**Hôtel situé à 5 minutes à pied de l'UNESCO** au pied du viaduc de la station de métro Bir Hakeim (ligne 6)

**PRIX**

Chambre Ssmple	Chambre à deux lits
227 €	247 €



Web : <https://www.hoteldefrance.com/>

**CONTACT**

Tél. : 33 (0)1 47 05 40 49

Mél : [contact@hoteldefrance.com](mailto:contact@hoteldefrance.com)



NATIONS UNIES  
SOMMET 2022  
SUR LA  
TRANSFORMATION  
DE L'ÉDUCATION

# PRÉ-SOMMET

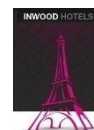
Paris | 28-30 juin 2022

## Hôtel le Walt \*\*\*\*

37 avenue de la Motte Picquet, 75007 Paris



- **Conditions d'annulation :**  
Non résiliable, non modifiable
- **Garantie requise lors de la réservation :**  
Courriel ou téléphone et carte de crédit uniquement en garantie



### Dépenses supplémentaires :

Taxes d'hôtel :

Petit-déjeuner : facultatif

Hôtel situé à 9 minutes à pied de l'UNESCO, à deux pas des Invalides et du Champ-de-Mars.

### PRIX

Chambre classique	Chambre double
388 €	413 € (executive)



Web : <http://en.lewaltparis.com/>

### CONTACT

Tél. : 33 (0)1 45 51 55 83

Mél : [lewalt@inwoodhotel.com](mailto:lewalt@inwoodhotel.com)

+



NATIONS UNIES  
SOMMET 2022  
SUR LA  
TRANSFORMATION  
DE L'ÉDUCATION

# PRÉ-SOMMET

Paris | 28-30 juin 2022

**Le marquis Inwoodhotel \*\*\*\***

15 rue Duplex, 75015 PARIS



- **Conditions d'annulation :**  
6 jours avant la date d'arrivée

- **Garantie requise lors de la réservation :**  
Courriel ou téléphone et carte de crédit uniquement en garantie

**Dépenses supplémentaires :**

Taxes d'hôtel :

Petit-déjeuner : facultatif

**Hôtel situé à 10 minutes à pied de l'UNESCO** dans le quartier commerçant du 15<sup>e</sup> arrondissement, à deux pas de la rue du Commerce.



**PRIX**

Chambre classique	Chambre double
280 €	392 € (executive)



Web : <http://en.lemarquisparis.com/>

**CONTACT**

Tél. : 33 (0)1 43 06 31 50

Mél : [lemarquis@inwoodhotel.com](mailto:lemarquis@inwoodhotel.com)





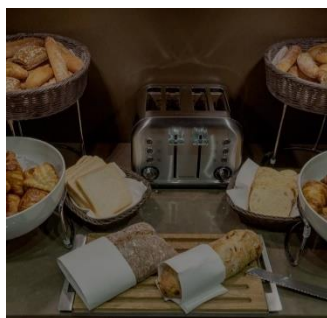
NATIONS UNIES  
SOMMET 2022  
SUR LA  
TRANSFORMATION  
DE L'ÉDUCATION

# PRÉ-SOMMET

Paris | 28-30 juin 2022

## Villa Hotel Saxe Eiffel \*\*\*\*

9 Villa de Saxe, 75007 Paris



- **Conditions d'annulation :**

Non résiliable, non modifiable

- **Garantie requise lors de la réservation :**

Courriel ou téléphone et carte de crédit uniquement en garantie

**Dépenses supplémentaires :**

Taxes d'hôtel :

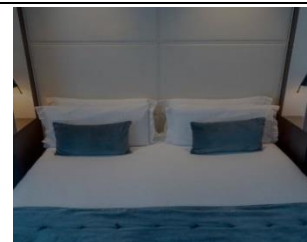
Petit-déjeuner : facultatif

**Hôtel situé à 4 minutes à pied de l'UNESCO** dans le 7<sup>e</sup> arrondissement de Paris, entre la Tour Eiffel et la Tour Montparnasse.



### PRIX

Villa Classic	Villa Supérieure
311 €	335 €



Web : <https://www.villa-saxe-eiffel.com/en/contact-us/>

### CONTACT

Tél. : 33 (0)1 47 83 86 90

Mél : [hotel@vseparis.com](mailto:hotel@vseparis.com)



NATIONS UNIES  
SOMMET 2022  
SUR LA  
TRANSFORMATION  
DE L'ÉDUCATION

# PRÉ-SOMMET

Paris | 28-30 juin 2022

**First Hotel Tour Eiffel\*\*\*\***

2 boulevard Garibaldi, 75015 PARIS



- **Conditions d'annulation :**

7 jours avant la date d'arrivée

- **Garantie requise lors de la réservation :**

Courriel ou téléphone et carte de crédit uniquement en garantie

**Dépenses supplémentaires :**

Taxes d'hôtel :

Petit-déjeuner : facultatif



**Hôtel situé à 7 minutes à pied de l'UNESCO** et à 5 minutes du Champs de Mars et à 15 minutes de la Tour Eiffel.



## PRIX

Chambre double Classique	Double Supérieure	Double Deluxe	Suite
251 €	258 €	288 €	295 €



Web : <https://www.firsthotelparis.com/>

### CONTACT

Tél. : 33 (0) 1 43 06 93 26

Mél : [bonjour@firsthotel.fr](mailto:bonjour@firsthotel.fr)



NATIONS UNIES  
SOMMET 2022  
SUR LA  
TRANSFORMATION  
DE L'ÉDUCATION

# PRÉ-SOMMET

Paris | 28-30 juin 2022

## Hôtel Le Cinq Codet\*\*\*\*\*

5 rue Louis Codet, 75007 PARIS



- **Conditions d'annulation :**  
24 heures avant le jour d'arrivée
- **Garantie requise lors de la réservation :**  
Courriel ou téléphone et carte de crédit uniquement en garantie

### Dépenses supplémentaires :

Taxes d'hôtel :

Petit-déjeuner : facultatif

Hôtel situé à 9 minutes à pied de l'UNESCO entre-la Tour Eiffel et les Invalides.



### PRIX

Supérieure	Deluxe	Suite Duplex	Suite Eiffel
551 €	596 €	911 €	1 050 €



Web : <https://lecinqcodet.com/>

### CONTACT

Tél. : 33 (0)1 53 85 15 60

Mél : [contact@le5codet.com](mailto:contact@le5codet.com)

### → S'il n'y a plus de chambre disponible dans la liste

vous pouvez essayer le lien suivant qui vous donne un plus grand choix d'hôtels :  
[http://www.france-hotel-guide.com/en/paris\\_practical\\_information.htm](http://www.france-hotel-guide.com/en/paris_practical_information.htm)

## II.7 MÉTÉO

Enfin, si vous vous demandez quel temps il fera une semaine avant votre arrivée, veuillez consulter le site suivant :

<https://www.meteoart.com/europe/france/ile-de-france/paris?page=month&month=June>